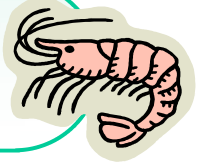


アレルギー原材料含有検査 えび・かに（甲殻類）検査のご案内



えび・かにの表示の猶予期間は平成22年6月3日までです。

アレルギー物質を含む食品については、食品衛生法により7品目（卵・牛乳・小麦・そば・落花生・えび・かに）が表示を義務付けられています。

そのうち、「えび」、「かに」は平成20年6月3日にアレルギー表示義務品目に追加され、平成22年6月3日まで猶予期間が設けられています。

「えび」、「かに」の含有確認のため、弊社の検査をぜひご利用下さい。

★スクリーニング検査（ELISA法）★

項目コード	項目名称	検査料金（税別）	採取量	所要日数 ⁶⁾
803200	えび・かに（甲殻類）抗原含有検査 （二種キット） ^{1) 2) 3)}	¥24,000	1包装以上 （50g以上）	弊社到着後 5営業日
809900	えび・かに（甲殻類）抗原含有検査 （ニッスイ） ^{1) 2) 4)}	¥12,000		
803100	えび・かに（甲殻類）抗原含有検査 （マルハ） ^{1) 2) 5)}	¥12,000		

特急検査をご希望の場合、所要日数⁶⁾は**2営業日**、検査料金は上記の**1.5倍**となります

★確認検査（PCR法）★

項目コード	項目名称	検査料金（税別）	採取量	所要日数 ⁶⁾
803491	えび遺伝子含有検査	¥25,000	1包装以上 （50g以上）	弊社到着後 8~9営業日
803591	かに遺伝子含有検査	¥25,000		
803691	えび制限酵素処理確認検査 ⁷⁾	¥12,000		

特急検査をご希望の場合、所要日数⁶⁾は**4~5営業日**、検査料金は上記の**2倍**となります

注1) 対象タンパク質（抗原）：トロポミオシン

注2) 定量範囲：1.0~20.0µg/g

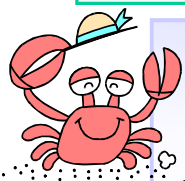
注3) 使用キット：FAテスト EIA-甲殻類「ニッスイ」と甲殻類キット「マルハ」

注4) 使用キット：FAテスト EIA-甲殻類「ニッスイ」

注5) 使用キット：甲殻類キット「マルハ」

注6) 所要日数とは弊社到着日（AM11時到着分まで）の翌営業日からFAXでのご報告までの日数です。

注7) えび制限酵素処理確認検査はえび遺伝子含有検査陽性時の追加検査です。



（検査受付・お問合せ先）

株式会社ファルコライフサイエンス 食品衛生環境営業部
〒606-8393 京都市左京区東竹屋町通川端東入東竹屋町63番地2

TEL 075-771-9377 FAX 075-771-7477

ホームページ <http://www.falco-life.co.jp/> E-mail: info@falco-life.co.jp



20100414